



Администрация Пермского муниципального округа Пермского края  
Комитет имущественных отношений

## РАСПОРЯЖЕНИЕ

08.08.2024

№ 2542

### **Об установлении публичного сервитута на часть земельных участков**

В соответствии со ст. 23, гл. V.7 Земельного кодекса Российской Федерации, Федеральным законом от 25.10.2001 № 137-ФЗ «О введении в действие Земельного кодекса Российской Федерации», пп. 3.2.5 п. 3.2 разд. 3 Положения о комитете имущественных отношений администрации Пермского муниципального округа, утвержденного решением Думы Пермского муниципального округа Пермского края от 29.11.2022 № 48, на основании ходатайства публичного акционерного общества «Россети Урал» (ИНН 6671163413, ОГРН 1056604000970) (далее - ПАО «Россети Урал») от 23.07.2024 № 10103:

1. Установить в интересах ПАО «Россети Урал» публичный сервитут общей площадью 16333 кв.м на часть земельных участков, согласно приложению № 1 к настоящему распоряжению.

Цель: Эксплуатации объектов электросетевого хозяйства Здание (контейнерного типа) КТП 10/0,4кВ ТП-45086, ВЛ-10кВ ф. Слудка от ПС Восход отпайка от оп. №7, ВЛ-0,4 кВ №1 от КТП №45086, ВЛ-0,4 кВ ф.1 (сущ.оп.№1-1/5) от ТП-45086.

Срок: 49 лет.

2. Утвердить границы публичного сервитута земельного участка, указанного в п. 1 настоящего распоряжения, согласно прилагаемой схеме расположения границ публичного сервитута.

3. Срок, в течение которого использование указанного в п. 1 настоящего распоряжения земельного участка в соответствии с их разрешенным использованием будет невозможно или существенно затруднено в связи с осуществлением сервитута – продолжительность не превышает три месяца для земельных участков, предназначенных для жилищного строительства (в том числе индивидуального жилищного строительства), ведения личного подсобного хозяйства, садоводства, огородничества; не превышает один год - в отношении иных земельных участков.

4. Порядок установления зон с особыми условиями использования территорий и содержание ограничений прав на земельные участки в границах таких зон установлен Постановлением Правительства РФ от 24.02.2009 № 160 «О порядке установления охранных зон объектов электросетевого хозяйства и особых условий использования земельных участков, расположенных в границах таких зон».

5. Плата за публичный сервитут устанавливается в соответствии с Федеральным законом от 29.07.1998 № 135-ФЗ (ред. от 19.12.2022) «Об оценочной деятельности в Российской Федерации» и методическими рекомендациями, утверждёнными приказом Минэкономразвития России от 04.06.2019 № 321, а также в приложении № 4 к настоящему распоряжению.

6. Комитету имущественных отношений администрации Пермского муниципального округа в течение 5 рабочих дней со дня подписания настоящего распоряжения:

6.1. направить настоящее распоряжение в Управление Федеральной службы государственной регистрации, кадастра и картографии по Пермскому краю;

6.2. направить настоящее распоряжение в ПАО «Россети Урал»;

6.3. разместить настоящее распоряжение на официальном сайте Пермского муниципального округа в информационно-телекоммуникационной сети «Интернет» ([www.permokrug.ru](http://www.permokrug.ru)).

7. ПАО «Россети Урал» привести земельные участки в состояние пригодное для использования в соответствии с разрешенным использованием в срок не позднее 3 (трех) месяцев после завершения строительства или эксплуатации инженерного сооружения, для размещения которого был установлен публичный сервитут.

8. Настоящее распоряжение вступает в силу со дня его подписания.

9. Контроль исполнения распоряжения возложить на заместителя председателя комитета М.В. Королеву.

Председатель комитета



Е.А. Демидова



Приложение № 1  
к распоряжению  
комитета имущественных  
отношений администрации  
Пермского муниципального округа  
от 08.08.2024 № 2542

**Список земельных участков,  
на которые устанавливается публичный сервитут**

№ п/п	Кадастровый номер земельного участка	Адрес земельного участка	Площадь обременения, кв. м
1	59:32:3290001:3460	край Пермский, р-н Пермский, с/п Усть-Качкинское, д. Качка	58
2	59:32:3290001:3455	край Пермский, р-н Пермский, с/п Усть-Качкинское, д. Качка	113
3	59:32:3290001:13892	Российская Федерация, Пермский край, м.р-н Пермский, с.п. Усть-Качкинское, д. Качка, ул. Гвардейская, з/у 9	42
4	59:32:3290001:10890	Пермский край, р-н Пермский, Усть-Качкинское с/п, д. Качка	22
5	59:32:3290001:10889	Пермский край, р-н Пермский, Усть-Качкинское с/п, д. Качка	20
6	59:32:3290001:10886	Пермский край, р-н Пермский, Усть-Качкинское с/п, д. Качка	38
7	59:32:3290001:10885	Пермский край, р-н Пермский, Усть-Качкинское с/п, д. Качка	42
8	59:32:3290001:10880	Пермский край, р-н Пермский, Усть-Качкинское с/п, д. Качка	47
9	59:32:3290001:10879	Пермский край, р-н Пермский, Усть-Качкинское с/п, д. Качка	74
10	59:32:3290001:10878	Пермский край, р-н Пермский, Усть-Качкинское с/п, д. Качка	25
11	59:32:3290001:10876	Пермский край, р-н Пермский, Усть-Качкинское с/п, д. Качка	27
12	59:32:3290001:10875	Пермский край, р-н Пермский, Усть-Качкинское с/п, д. Качка	26
13	59:32:3290001:10871	Пермский край, р-н Пермский, Усть-Качкинское с/п, д. Качка	51
14	59:32:3290001:10870	Пермский край, р-н Пермский, Усть-Качкинское с/п, д. Качка	67
15	59:32:3290001:10869	Пермский край, р-н Пермский, Усть-Качкинское с/п, д. Качка	17
16	59:32:3290001:10866	Пермский край, р-н Пермский, Усть-Качкинское с/п, д. Качка	2971
17	59:32:3290001:10857	Пермский край, р-н Пермский, Усть-Качкинское с/п, д. Качка	24
18	59:32:3290001:10855	Пермский край, р-н Пермский, Усть-Качкинское с/п,	19

		д. Качка	
19	59:32:3290001:10854	Пермский край, р-н Пермский, Усть-Качкинское с/п, д. Качка	19
20	59:32:3290001:10853	Пермский край, р-н Пермский, Усть-Качкинское с/п, д. Качка	21
21	59:32:3290001:10849	Пермский край, р-н Пермский, Усть-Качкинское с/п, д. Качка	22
22	59:32:3290001:10848	Пермский край, р-н Пермский, Усть-Качкинское с/п, д. Качка	23
23	59:32:3290001:10847	Российская Федерация, Пермский край, м.р-н Пермский, с.п. Усть-Качкинское, д. Качка, ул. Первомайская, з/у 27	23
24	59:32:3290001:10846	Пермский край, р-н Пермский, Усть-Качкинское с/п, д. Качка	33
25	59:32:3290001:10842	Пермский край, р-н Пермский, Усть-Качкинское с/п, д. Качка	21
26	59:32:3290001:10841	Пермский край, р-н Пермский, Усть-Качкинское с/п, д. Качка	24
27	59:32:3290001:10840	Пермский край, р-н Пермский, Усть-Качкинское с/п, д. Качка	25
28	59:32:3290001:10836	Пермский край, р-н Пермский, Усть-Качкинское с/п, д. Качка	22
29	59:32:3290001:10835	Пермский край, р-н Пермский, Усть-Качкинское с/п, д. Качка	42
30	59:32:3290001:10834	Пермский край, Пермский район, Усть-Качкинское с/п, д. Качка	21
31	59:32:3290001:10833	Пермский край, р-н Пермский, Усть-Качкинское с/п, д. Качка	20
32	59:32:3290001:10829	Пермский край, р-н Пермский, Усть-Качкинское с/п, д. Качка	19
33	59:32:3290001:10828	Пермский край, р-н Пермский, Усть-Качкинское с/п, д. Качка	21
34	59:32:3290001:10827	Пермский край, р-н Пермский, Усть-Качкинское с/п, д. Качка	20
35	59:32:3290001:10823	Пермский край, р-н Пермский, Усть-Качкинское с/п, д. Качка	7
36	59:32:3290001:10822	Пермский край, р-н Пермский, Усть-Качкинское с/п, д. Качка	262
37	59:32:3290001:10818	Пермский край, р-н Пермский, Усть-Качкинское с/п, д. Качка	44
38	59:32:3290001:10817	Пермский край, р-н Пермский, Усть-Качкинское с/п, д. Качка	61
39	59:32:3290001:10686	Пермский край, Пермский район, д. Качка	16
40	59:32:3290001:10685	Пермский край, Пермский район, д. Качка	23
41	59:32:3290001:10684	Пермский край, Пермский район, д. Качка	23
42	59:32:3290001:10683	Пермский край, Пермский район, д. Качка	21
43	59:32:3290001:10682	Пермский край, Пермский район, д. Качка	18
44	59:32:3290001:10674	Пермский край, Пермский район, д. Качка	3
45	59:32:3290001:10673	Пермский край, Пермский район, д. Качка	20
46	59:32:3290001:10667	Пермский край, Пермский район, д. Качка	1
47	59:32:3290001:10666	Пермский край, Пермский район, д. Качка	16

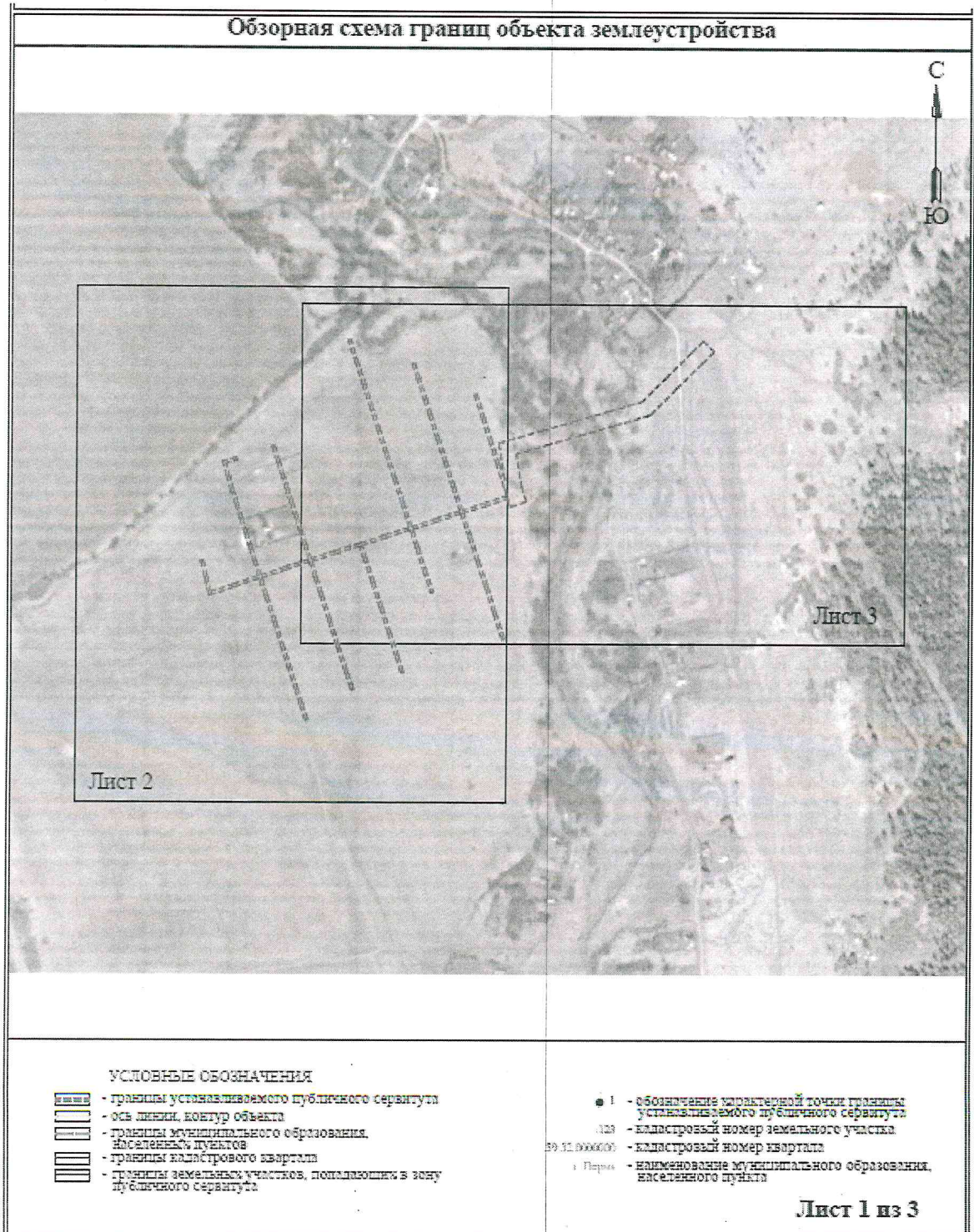


48	59:32:3290001:10665	Пермский край, Пермский район, д. Качка	16
49	59:32:3290001:10660	Пермский край, Пермский район, д. Качка	17
50	59:32:3290001:10659	Пермский край, Пермский район, д. Качка	23
51	59:32:3290001:10658	Пермский край, Пермский район, д. Качка	24
52	59:32:3290001:10651	Пермский край, Пермский район, д. Качка	4
53	59:32:3290001:10650	Пермский край, Пермский район, д. Качка	22
54	59:32:3290001:10649	Пермский край, Пермский район, д. Качка	16
55	59:32:3290001:10645	Пермский край, Пермский район, д. Качка	16
56	59:32:3290001:10644	Пермский край, Пермский район, д. Качка	20
57	59:32:3290001:10643	Пермский край, Пермский район, д. Качка	23
58	59:32:3290001:10638	Пермский край, Пермский район, д. Качка	2
59	59:32:3290001:10637	Пермский край, Пермский район, д. Качка	17
60	59:32:3290001:10636	Пермский край, Пермский район, д. Качка	14
61	59:32:3290001:10635	Пермский край, Пермский район, д. Качка	12
62	59:32:3290001:10630	Пермский край, Пермский район, д. Качка	11
63	59:32:3290001:10629	Пермский край, Пермский район, д. Качка	14
64	59:32:3290001:10628	Пермский край, Пермский район, д. Качка	19
65	59:32:3290001:10621	Пермский край, Пермский район, д. Качка	1547
66	59:32:3290001:10611	Пермский край, Пермский р-н, д. Качка	1389
67	59:32:3290001:10609	Пермский край, Пермский р-н, д. Качка	4
68	59:32:3290001:10608	Пермский край, Пермский р-н, д. Качка	25
69	59:32:3290001:10607	Пермский край, Пермский р-н, д. Качка	25
70	59:32:3290001:10606	Пермский край, Пермский р-н, д. Качка	27
71	59:32:3290001:10605	Пермский край, Пермский р-н, д. Качка	20
72	59:32:3290001:10604	Пермский край, Пермский р-н, д. Качка	21
73	59:32:3290001:10603	Пермский край, Пермский р-н, д. Качка	21
74	59:32:3290001:10602	Пермский край, Пермский р-н, д. Качка	21
75	59:32:3290001:10599	Пермский край, Пермский р-н, д. Качка	0
76	59:32:3290001:10596	Пермский край, Пермский р-н, д. Качка	17
77	59:32:3290001:10595	Пермский край, Пермский район, д. Качка	16
78	59:32:3290001:10594	Пермский край, Пермский р-н, д. Качка	16
79	59:32:3290001:10593	Пермский край, Пермский р-н, д. Качка	16
80	59:32:3290001:10588	Пермский край, Пермский р-н, д. Качка	22
81	59:32:3290001:10579	Пермский край, Пермский р-н, д. Качка	23
82	59:32:3290001:10578	Пермский край, Пермский р-н, д. Качка	24
83	59:32:3290001:10577	Пермский край, Пермский р-н, д. Качка	23
84	59:32:3290001:10576	Пермский край, Пермский р-н, д. Качка	24
85	59:32:3290001:10575	Пермский край, Пермский р-н, д. Качка	23
86	59:32:3290001:10570	Пермский край, Пермский р-н, д. Качка	22
87	59:32:3290001:10569	Пермский край, Пермский р-н, д. Качка	23
88	59:32:3290001:10568	Пермский край, Пермский р-н, д. Качка	27
89	59:32:3290001:10567	Пермский край, Пермский р-н, д. Качка	65
90	59:32:3290001:10537	Пермский край, Пермский р-н, д. Качка	54
91	59:32:3290001:10536	Пермский край, Пермский р-н, д. Качка	34
92	59:32:0000000:13540	Пермский край, Пермский район, Усть-Качкинское	645

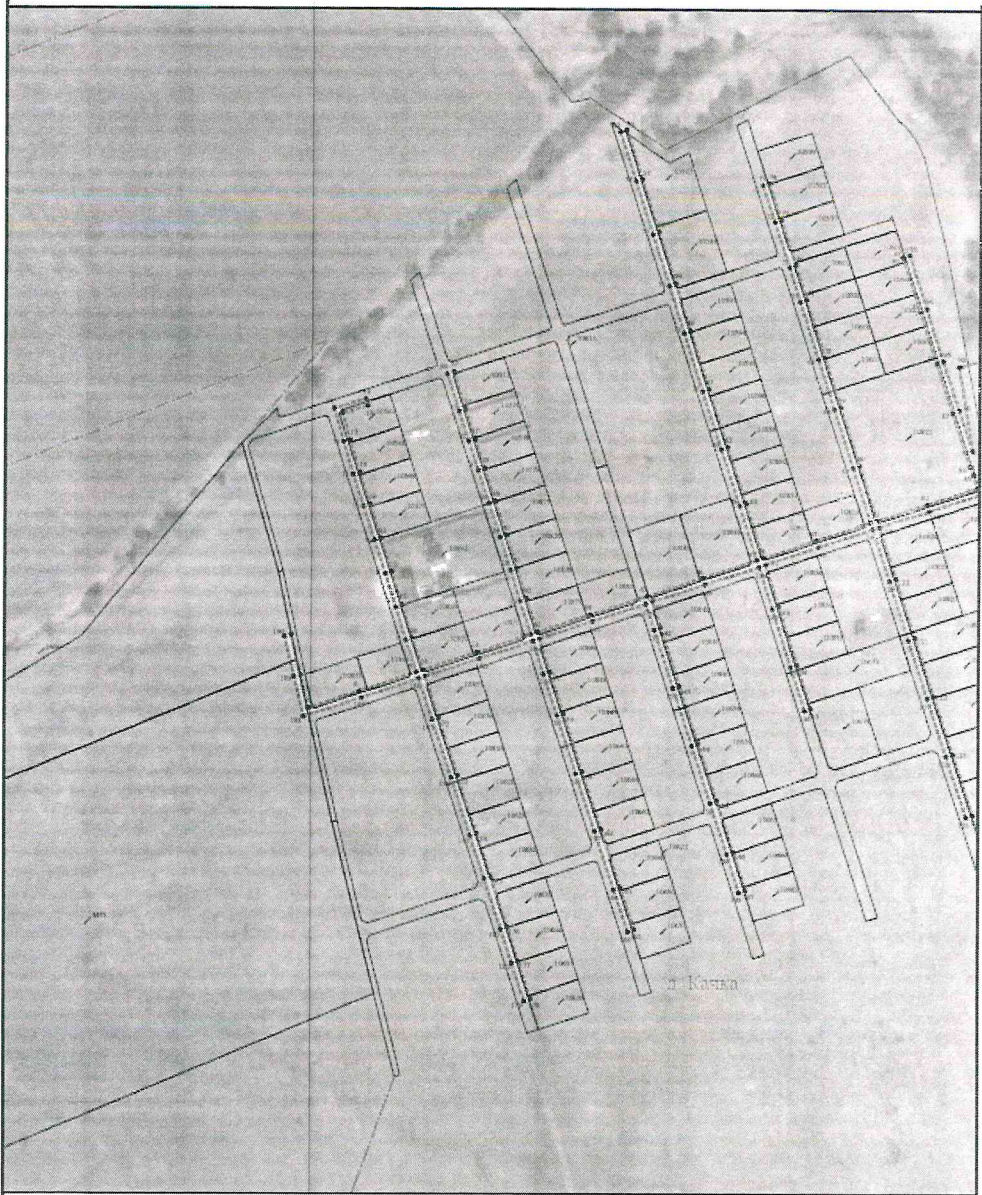
		с/п, д. Качка, ул. Верхнекачкинская.	
93	59:32:1990001:196	Пермский край, Пермский район, Усть-Качкинское с/п, д. Качка	1
94	59:32:1990001	Пермский край, Пермский район	5474
95	59:32:3290001	Пермский край, Пермский район	874
96	59:32:3250001	Пермский край, Пермский район	961



**СХЕМА РАСПОЛОЖЕНИЯ ГРАНИЦ ПУБЛИЧНОГО СЕРВИТУТА**  
Эксплуатации объектов электросетевого хозяйства Здание (контейнерного типа) КТП 10/0,4кВ  
ТП-45086, ВЛ-10кВ ф. Слудка от ПС Восход отпайка от оп. №7, ВЛ-0,4 кВ №1 от КТП №45086,  
ВЛ-0,4 кВ ф.1 (сущ.оп.№1-1/5) от ТП-45086







Условные обозначения приведены на листе 1

Масштаб 1:2000

Лист 2 из 3



Условные обозначения приведены на листе 1

Масштаб 1:2000

Лист 3 из 3



Приложение № 3  
к распоряжению  
комитета имущественных  
отношений администрации  
Пермского муниципального округа  
от 08.08.2024 № 2542

## ОПИСАНИЕ МЕСТОПОЛОЖЕНИЯ ГРАНИЦ ПУБЛИЧНОГО СЕРВИТУТА

№ п/п	Координаты (ш/д)	
	X	Y
1	315798.4	220000.26
2	315797.83	220000.34
3	315798.93	220000.79
4	315798.81	220000.19
5	315797.87	220000.04
6	315799.46	220000.77
7	315804.21	220000.29
8	315803.9	220000.79
9	315797.87	220000.04
10	315801.88	220000.14
11	315800.29	220000.03
12	315798.93	220000.79
13	315797.86	220000.04
14	315798.93	220000.79
15	315798.91	220000.77
16	315797.89	220000.79
17	315798.83	220000.79
18	315800.49	220000.9
19	315797.1	220000.04
20	315800.81	220000.26
21	315804.54	220000.51
22	315803.99	220000.51
23	315798.86	220000.79
24	315798.83	220000.77
25	315798.81	220000.77
26	315799.27	220000.67
27	315803.188	220000.601
28	315800.49	220000.601
29	315803.9	220000.79
30	315800.49	220000.79
31	315802.42	220000.92
32	315799.81	220000.82
33	315798.87	220000.77
34	315798.83	220000.77
35	315798.81	220000.77
36	315797.73	220000.77
37	315796.51	220000.21
38	315803.81	220000.77
39	315800.86	220000.79
40	315803.81	220000.77
41	315807.22	220000.87
42	315800.71	220000.21
43	315800.9	220000.08
44	315798.8	220000.08
45	315801	220000.21
46	315801.73	220000.48
47	315801.72	220000.71
48	315802.84	220000.63
49	315799.11	220000.58
50	315798.8	220000.58
51	315797.58	220000.8
52	315798.87	220000.79
53	315800.86	220000.79
54	315800.86	220000.79
55	315800.86	220000.79
56	315800.86	220000.79
57	315800.86	220000.79
58	315800.86	220000.79
59	315800.86	220000.79
60	315800.86	220000.79
61	315800.86	220000.79
62	315800.86	220000.79
63	315800.86	220000.79
64	315800.86	220000.79
65	315800.86	220000.79
66	315800.86	220000.79
67	315800.86	220000.79
68	315800.86	220000.79
69	315800.86	220000.79
70	315800.86	220000.79
71	315800.86	220000.79
72	315800.86	220000.79
73	315800.86	220000.79
74	315800.86	220000.79
75	315800.86	220000.79
76	315800.86	220000.79
77	315800.86	220000.79
78	315800.86	220000.79
79	315800.86	220000.79
80	315800.86	220000.79
81	315800.86	220000.79
82	315800.86	220000.79
83	315800.86	220000.79
84	315800.86	220000.79
85	315800.86	220000.79
86	315800.86	220000.79
87	315800.86	220000.79
88	315800.86	220000.79
89	315800.86	220000.79
90	315800.86	220000.79
91	315800.86	220000.79
92	315800.86	220000.79
93	315800.86	220000.79
94	315800.86	220000.79
95	315800.86	220000.79
96	315800.86	220000.79
97	315800.86	220000.79
98	315800.86	220000.79
99	315800.86	220000.79
100	315800.86	220000.79
101	315800.86	220000.79
102	315800.86	220000.79
103	315800.86	220000.79
104	315800.86	220000.79
105	315800.86	220000.79
106	315800.86	220000.79
107	315800.86	220000.79
108	315800.86	220000.79
109	315800.86	220000.79
110	315800.86	220000.79
111	315800.86	220000.79
112	315800.86	220000.79
113	315800.86	220000.79
114	315800.86	220000.79
115	315800.86	220000.79
116	315800.86	220000.79
117	315800.86	220000.79
118	315800.86	220000.79
119	315800.86	220000.79
120	315800.86	220000.79
121	315800.86	220000.79
122	315800.86	220000.79
123	315800.86	220000.79
124	315800.86	220000.79
125	315800.86	220000.79
126	315800.86	220000.79
127	315800.86	220000.79
128	315800.86	220000.79
129	315800.86	220000.79
130	315800.86	220000.79
131	315800.86	220000.79
132	315800.86	220000.79
133	315800.86	220000.79
134	315800.86	220000.79
135	315800.86	220000.79
136	315800.86	220000.79
137	315800.86	220000.79
138	315800.86	220000.79
139	315800.86	220000.79
140	315800.86	220000.79
141	315800.86	220000.79
142	315800.86	220000.79
143	315800.86	220000.79
144	315800.86	220000.79
145	315800.86	220000.79
146	315800.86	220000.79
147	315800.86	220000.79
148	315800.86	220000.79
149	315800.86	220000.79
150	315800.86	220000.79
151	315800.86	220000.79
152	315800.86	220000.79
153	315800.86	220000.79
154	315800.86	220000.79
155	315800.86	220000.79
156	315800.86	220000.79
157	315800.86	220000.79
158	315800.86	220000.79
159	315800.86	220000.79
160	315800.86	220000.79
161	315800.86	220000.79
162	315800.86	220000.79
163	315800.86	220000.79
164	315800.86	220000.79
165	315800.86	220000.79
166	315800.86	220000.79
167	315800.86	220000.79
168	315800.86	220000.79
169	315800.86	220000.79
170	315800.86	220000.79
171	315800.86	220000.79
172	315800.86	220000.79
173	315800.86	220000.79
174	315800.86	220000.79
175	315800.86	220000.79
176	315800.86	220000.79
177	315800.86	220000.79
178	315800.86	220000.79
179	315800.86	220000.79
180	315800.86	220000.79
181	315800.86	220000.79
182	315800.86	220000.79
183	315800.86	220000.79
184	315800.86	220000.79
185	315800.86	220000.79
186	315800.86	220000.79
187	315800.86	220000.79
188	315800.86	220000.79
189	315800.86	220000.79
190	315800.86	220000.79
191	315800.86	220000.79
192	315800.86	220000.79
193	315800.86	220000.79
194	315800.86	220000.79
195	315800.86	220000.79
196	315800.86	220000.79
197	315800.86	220000.79
198	315800.86	220000.79
199	315800.86	220000.79
200	315800.86	220000.79

№ п/п	1	2	3
101	315804.29	220000.79	
102	315803.81	220000.79	
103	315803.81	220000.79	
104	315803.81	220000.79	
105	315803.81	220000.79	
106	315803.81	220000.79	
107	315803.81	220000.79	
108	315803.81	220000.79	
109	315803.81	220000.79	
110	315803.81	220000.79	
111	315803.81	220000.79	
112	315803.81	220000.79	
113	315803.81	220000.79	
114	315803.81	220000.79	
115	315803.81	220000.79	
116	315803.81	220000.79	
117	315803.81	220000.79	
118	315803.81	220000.79	
119	315803.81	220000.79	
120	315803.81	220000.79	
121	315803.81	220000.79	
122	315803.81	220000.79	
123	315803.81	220000.79	
124	315803.81	220000.79	
125	315803.81	220000.79	
126	315803.81	220000.79	
127	315803.81	220000.79	
128	315803.81	220000.79	
129	315803.81	220000.79	
130	315803.81	220000.79	
131	315803.81	220000.79	
132	315803.81	220000.79	
133	315803.81	220000.79	
134	315803.81	220000.79	
135	315803.81	220000.79	
136	315803.81	220000.79	
137	315803.81	220000.79	
138	315803.81	220000.79	
139	315803.81	220000.79	
140	315803.81	220000.79	
141	315803.81	220000.79	
142	315803.81	220000.79	
143	315803.81	220000.79	
144	315803.81	220000.79	
145	315803.81	220000.79	
146	315803.81	220000.79	
147	315803.81	220000.79	
148	315803.81	220000.79	
149	315803.81	220000.79	
150	315803.81	220000.79	
151	315803.81	220000.79	
152	315803.81	220000.79	
153	315803.81	220000.79	
154	315803.81	220000.79	
155	315803.81	220000.79	
156	315803.81	220000.79	
157	315803.81	220000.79	
158	315803.81	220000.79	
159	315803.81	220000.79	
160	315803.81	220000.79	
161	315803.81	220000.79	
162	315803.81	220000.79	
163	315803.81	220000.79	
164	315803.81	220000.79	
165	315803.81	220000.79	
166	315803.81	220000.79	
167	315803.81	220000.79	
168	315803.81	220000.79	
169	315803.81	220000.79	
170	315803.81	220000.79	
171	315803.81	220000.79	
172	315803.81	220000.79	
173	315803.81	220000.79	
174	315803.81	220000.79	
175	315803.81	220000.79	
176	315803.81	220000.79	
177	315803.81	220000.79	
178	315803.81	220000.79	
179	315803.81	220000.79	
180	315803.81	220000.79	
181	315803.81	220000.79	
182	315803.81	220000.79	
183	315803.81	220000.79	
184	315803.81	220000.79	
185	315803.81	220000.79	
186	315803.81	220000.79	
187	315803.81	220000.79	
188	315803.81	220000.79	
189	315803.81	220000.79	
190	315803.81	220000.79	
191	315803.81	220000.79	
192	315803.81	220000.79	
193	315803.81	220000.79	
194	315803.81	220000.79	
195	315803.81	220000.79	
196	315803.81	220000.79	
19			



**Расчет платы  
за публичный сервитут**

Плата за публичный сервитут рассчитана в соответствии с п. 4 ст. 39.46 Земельного кодекса Российской Федерации на часть земельных участков:

1. с кадастровым номером **59:32:3290001:10611:**

- Площадь земельного участка – 7619 кв.м.
- Площадь земельного участка, обремененного сервитутом – 1389 кв.м.
- Кадастровая стоимость земельного участка – 1 286 087,20 руб.
- Кадастровая стоимость земельного участка за кв.м. – 168,80 руб/кв.м.
- Срок публичного сервитута – 49 лет
- Стоимость платы за сервитут:  $1389 * 168,80 * 49 * 0,01\% = 1\,148,87$  руб.

2. с кадастровым номером **59:32:3290001:10621:**

- Площадь земельного участка – 7960 кв.м.
- Площадь земельного участка, обремененного сервитутом – 1547 кв.м.
- Кадастровая стоимость земельного участка – 1 343 648 руб.
- Кадастровая стоимость земельного участка за кв.м. – 168,80 руб/кв.м.
- Срок публичного сервитута – 49 лет
- Стоимость платы за сервитут:  $1547 * 168,80 * 49 * 0,01\% = 1\,279,55$  руб.

3. с кадастровым номером **59:32:3290001:10866:**

- Площадь земельного участка – 7855 кв.м.
- Площадь земельного участка, обремененного сервитутом – 2971 кв.м.
- Кадастровая стоимость земельного участка – 1 325 924 руб.
- Кадастровая стоимость земельного участка за кв.м. – 168,80 руб/кв.м.
- Срок публичного сервитута – 49 лет
- Стоимость платы за сервитут:  $2971 * 168,80 * 49 * 0,01\% = 2\,457,37$  руб.

4. с кадастровым номером **59:32:3290001:13540:**

- Площадь земельного участка – 29815 кв.м.
- Площадь земельного участка, обремененного сервитутом – 645 кв.м.
- Кадастровая стоимость земельного участка – 4 870 280,25 руб.
- Кадастровая стоимость земельного участка за кв.м. – 163,35 руб/кв.м.
- Срок публичного сервитута – 49 лет
- Стоимость платы за сервитут:  $645 * 163,35 * 49 * 0,01\% = 516,27$  руб.



5. в кадастровом квартале **59:32:1990001:**

- Площадь земельного участка, обремененного сервитутом – 5474 кв.м.
- Удельный показатель кадастровой стоимости – 278,62 руб/кв.м.
- Срок публичного сервитута – 49 лет
- Стоимость платы за сервитут:  $5474 * 278,62 * 49 * 0,01\% = 7\,473,31$  руб.

6. в кадастровом квартале **59:32:3290001:**

- Площадь земельного участка, обремененного сервитутом – 874 кв.м.
- Удельный показатель кадастровой стоимости – 278,62 руб/кв.м.
- Срок публичного сервитута – 49 лет
- Стоимость платы за сервитут:  $874 * 278,62 * 49 * 0,01\% = 1\,193,22$  руб.

7. в кадастровом квартале **59:32:3250001:**

- Площадь земельного участка, обремененного сервитутом – 961 кв.м.
- Удельный показатель кадастровой стоимости – 278,62 руб/кв.м.
- Срок публичного сервитута – 49 лет
- Стоимость платы за сервитут:  $961 * 278,62 * 49 * 0,01\% = 1\,311,99$  руб.

**Размер платы за весь срок сервитута – 15 380,58 рублей (Пятнадцать тысяч триста восемьдесят рублей 88 копеек)**

**Платежные реквизиты**

для внесения платы за публичный сервитут

**ИНН 5948066481**

**КПП 594801001**

**Наименование получателя** Управление Федерального казначейства по Пермскому краю (Комитет имущественных отношений администрации Пермского муниципального округа)

**Казначейский счет** 03100643000000015600

**Единый казначейский счет** 40102810145370000048

**Отделение** Пермь **Банка России // УФК по Пермскому краю г. Пермь**  
**БИК** 015773997

**ОКТМО** 57546000

**назначение платежа** плата за публичный сервитут распоряжение от 08.08.2024 № 2542

**КБК** 542 1 11 05 410 14 0000 120